

на себя ответственность за принудительное обеспечение соблюдения многих правил парковки вместо полиции. Дополнительную информацию о том, как обеспечивается декриминализация парковки, можно найти на следующих сайтах:

- www.roadsni.gov.uk/parking/index.htm
- www.parking-appeals.gov.uk (outside London)
- www.parkingandtrafficappeals.gov.uk (inside London)

Автомагистрали

Многие другие правила – целиком или частично- применимы к вождению транспортных средств на автомагистралях.

Правила 45, 57, 83-126, 130-134, 139, 144, 146-151, 160, 161, 219, 221-222, 225, 226-237, 274-278, 280 и 281-290.

Общая информация

253

Запрещенные транспортные средства. ЗАПРЕЩАЕТСЯ

пользоваться автомагистралями пешеходам, владельцам временных водительских прав для легковых автомашин и мотоциклов, водителям мотоциклов с рабочим объемом двигателя меньше 50 куб см, велосипедистам, всадникам, некоторым медленно движущимся транспортным средствам и транспортным средствам, перевозящим негабаритные грузы (кроме имеющих специальные разрешения), сельскохозяйственной технике и самоходным инвалидным коляскам и самокатным креслам (см. Правила 34-46 включительно).

Ст. 16 и таблица 1 Закона о дорогах и правило 2 Правил для транспорта на автомагистралях

254

На автомагистралях транспорт, как правило, движется быстрее, чем на других дорогах, поэтому у Вас здесь меньше времени для реакции. Особенно важно пользоваться зеркалами раньше и смотреть как можно дальше вперед, чем на других дорогах.

Сигналы на автомагистралях

255

Сигналы на автомагистралях (см. стр. 102) применяются для того, чтобы предупредить Вас об опасности впереди. Например, впереди может быть ДТП, туман, разлитая жидкость на дороге или дорожно-ремонтные рабочие на проезжей части дороги, которых Вы, может быть, не сможете сразу же увидеть.

256

Сигналы, находящиеся на центральной разделительной полосе, относятся ко всем полосам. На очень оживленных участках сигналы могут находиться над дорогой с отдельными сигналами для каждой полосы.

257

Желтые мигающие огни. Они предупреждают об опасности впереди. Сигнал может показывать временный максимальный предел скорости, закрытые для транспорта полосы или сообщение, например: «Туман». Выберите соответствующую скорость и будьте осторожны, пока Вы не проедете сигнал, который не мигает, или же сигнал, который говорит «Все свободно» и Вы не будете уверены в том, что нет опасности для увеличения скорости.

258

Красные мигающие огни. Если красные огни на висящих над дорогой сигналах мигают над вашей полосой с изображением красного креста (X), **ЗАПРЕЩАЕТСЯ** заезжать за этот сигнал по этой полосе. Если красные огни мигают на сигнале на центральной разделительной линии или у края дороги, **ЗАПРЕЩАЕТСЯ** ехать дальше этого сигнала по любой полосе.

Ст. 50 Закона о дорожном движении от 1995 г. и правила 8 и 33(3) Правил о дорожных знаках

Движение по автомагистрали

259

Въезд на автомагистраль. При въезде на автомагистраль Вы, как правило, будете приближаться к ней по дороге с левой стороны (полосе разгона) или с примыкающей автомагистрали. Вам следует:

- уступать дорогу транспорту, уже находящемуся на автомагистрали
- проверить движущийся по автомагистрали транспорт и скорректировать свою скорость, чтобы безопасно влиться в поток транспорта по левосторонней полосе
- не пересекать сплошные белые линии, которые разделяют полосы движения транспорта, и не ездить по твердой обочине
- оставаться на полосе разгона, если она продолжается как дополнительная полоса на автомагистрали
- оставаться в левостороннем ряду достаточно долго для того, чтобы подстроиться под скорость остального транспорта, прежде чем думать об обгоне.

На автомагистрали

260

Когда Вы можете видеть далеко вперед, и дорожные условия хорошие, Вам следует:

- вести машину на постоянной эксплуатационной скорости, с которой Вы и ваше транспортное средство могут безопасно справляться и которая не превышает предельно допустимой скорости (см. таблицу на стр. 40)
- сохранять безопасную дистанцию между Вами и машиной впереди и увеличивать ее на мокрых или обледеневших дорогах или в тумане (см. Правила 126 и 235).

261

ЗАПРЕЩАЕТСЯ ехать со скоростью свыше 70 миль в час (112 км/ч) или превышать максимально разрешенный предел скорости для вашего транспортного средства (см. стр. 40). Если действует более низкий предел скорости, постоянно или временно, например, около дорожно-ремонтных работ, **ЗАПРЕЩАЕТСЯ** превышать этот более низкий предел. На некоторых автомагистралях используются обязательные автомагистральные сигналы (на которых указана скорость в красном круге) для изменения максимально допустимого предела скорости с целью улучшения движения транспортного потока. **ЗАПРЕЩАЕТСЯ** превышать эту максимально допустимую скорость.

Ст 20 Закона о дорогах, ст. 39 Закона о правилах дорожного движения и Правила о механических транспортных средствах (пределы скорости)

262

Из-за монотонности движения по автомагистрали Вас может сморить сон. Чтобы свести опасность этого до минимума, следуйте совету в Правиле 91.

263

ЗАПРЕЩАЕТСЯ ехать задним ходом (разворачиваться), пересекать центральную разделительную полосу или ездить против потока транспорта. Если Вы проехали ваш съезд с автомагистрали или поехали по неправильному пути, продолжайте движение до следующего съезда.

Правила 4, 7 и 10 Правил для транспорта на автомагистралях

Дисциплина на дорожных полосах

264

Если дорога впереди свободна, Вам всегда следует ехать по левосторонней полосе. Если Вы обгоняете несколько медленно движущихся транспортных средств, Вам следует вернуться в левосторонний ряд, как только Вы безопасно их объедете. Медленно движущиеся транспортные средства или транспорт с ограниченной скоростью движения должны всегда оставаться в левостороннем ряду проезжей части дороги, если только они не обгоняют. **ЗАПРЕЩАЕТСЯ** ездить по твердой обочине, кроме экстренных ситуаций или же если полицейские или дорожные сигналы указывают Вам сделать это.

Правила 3и 8 Правил для транспорта на автомагистралях

265

Правостороннюю полосу автомагистрали с тремя или более полосами не следует занимать, если Вы управляете:

- любым транспортным средством с прицепом
- грузовым транспортным средством, вес которого с максимальной нагрузкой превышает 3,5 т., но не превышает 7,5 т., которое обязательно должно быть оснащено ограничителем переключателя скорости
- грузовым транспортным средством, вес которого с максимальной нагрузкой превышает 7,5 т.

- пассажирским транспортным средством, вес которого при максимальной нагрузке превышает 7,5 т., сконструированным или приспособленным для того, чтобы перевозить более восьми сидящих пассажиров в дополнение к водителю
- пассажирским транспортным средством, вес которого при максимальной нагрузке не превышает 7,5 т., сконструированным или приспособленным для того, чтобы перевозить более восьми сидящих пассажиров в дополнение к водителю, которое обязательно должно быть оснащено ограничителем переключателя скорости.

266

Подъезжая к дорожной развязке. Смотрите как можно дальше вперед, ища дорожные сигналы и знаки. Знаки-указатели направлений могут находиться над дорогой. Если Вам нужно перестроиться в другой ряд, делайте это заблаговременно. На некоторых развязках дорожная полоса может уводить прямо от автомагистрали. Вставайте в этот ряд, только если Вы хотите ехать по направлению, указанному на знаках над дорогой.

Обгон

267

Не обгоняйте, пока Вы не будете уверены в том, что это правомерно и безопасно. Обгоняйте только справа. Вам следует:

- проверить свои зеркала
- не торопясь правильно оценить скорости движения других транспортных средств
- убедиться в том, что полоса, на которую Вы собираетесь выезжать, достаточно свободна впереди и сзади
- быстро взглянуть в сторону, проверив «слепую зону», для того, чтобы уточнить расположение транспортного средства, которое, возможно, исчезло из вашего поля зрения в зеркале
- помните, что транспорт может очень быстро приближаться к Вам сзади. Проверьте внимательно все зеркала. Берегитесь мотоциклистов. Когда это будет безопасно сделать, подайте сигнал заблаговременно и затем выезжайте
- ни в коем случае не выворачивайте слишком близко («подрезайте») перед тем транспортным средством, которое Вы обогнали
- будьте особенно осторожны ночью и в условиях плохой видимости, когда труднее оценить скорость и расстояние.

268

Не обгоняйте с левой стороны и не перестраивайтесь в ряд слева от Вас для обгона. В условиях большой загруженности дорог, где транспорт движется по смежным полосам на одинаковой скорости, движение в левосторонней полосе иногда может быть быстрее, чем справа. В этих условиях Вы можете двигаться со скоростью остального транспорта в вашем ряду, даже если это будет означать, что Вы будете обгонять транспорт, движущийся по правой полосе от Вас. Не перестраивайтесь без конца из одной полосы в другую для обгона.

269

Твердая обочина. ЗАПРЕЩАЕТСЯ использовать твердую обочину для обгона. Там, где применяется Программа активного управления транспортом (АТМ), твердая обочина может использоваться в качестве полосы для движения транспорта. Вы будете знать, когда ей можно пользоваться, по знаку предельно допустимой скорости, вывешенному над всеми открытыми для движения транспорта полосами, включая твердую обочину. Красный крест или пустой знак над твердой обочиной означает, что движение по ней **ЗАПРЕЩАЕТСЯ**, кроме экстренных случаев или поломки автомобиля. Для этого к твердой обочине в этих зонах также пристроены специальные уширения («карманы») для остановки транспорта в чрезвычайных обстоятельствах или в случае поломки.

Автобусные полосы, проложенные по твердой обочине. На отдельных участках автомагистрали твердые обочины используются в качестве автобусных полос в определенное время дня. Движение на этих автобусных полосах контролируется с помощью дорожных знаков со сменной информацией. В случае экстренной ситуации или ДТП автобусная полоса снова становится твердой обочиной. **ЗАПРЕЩАЕТСЯ** использовать автобусную полосу в любых других целях, кроме экстренных случаев или поломки автомобиля.

Правила 3 и 8 Правил для транспорта на автомагистралях



Правило 269
Красный крест над твердой обочиной

Остановка

270

ЗАПРЕЩАЕТСЯ останавливаться на дороге с центральной разделительной полосой, твердой обочине, полосе разгона (торможения), центральной разделительной полосе или кромке, кроме экстренных случаев, или когда Вам велит это сделать полицейский, экстренные знаки или сигналы красных мигающих огней. Не останавливайтесь на твердой обочине, чтобы позвонить по мобильному (сотовому) телефону или ответить на звонок.

Правила 5, 8 и 10 Правил для транспорта на автомагистралях

271

ЗАПРЕЩАЕТСЯ сажать или высаживать кого-либо на автомагистрали или ходить по ней, кроме экстренных ситуаций.

Ст. 20 Закона о дорогах и правило 13 Правил для транспорта на автомагистралях

Съезд с автомагистрали

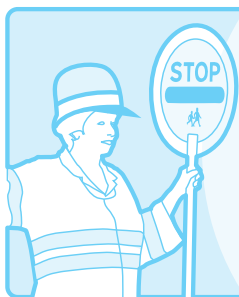
272

Если только знаки не указывают, что полоса уводит прямо от автомагистрали, Вы, как правило, будете съезжать с автомагистрали по полосе торможения слева от Вас. Вам следует:

- следить за знаками, сообщающими Вам о том, что Вы приближаетесь к съезду с дороги
- заблаговременно перестроиться в левосторонний ряд
- заблаговременно включать левый сигнал и при необходимости уменьшать скорость на полосе торможения.

273

Съезжая с автомагистрали или используя связующую дорогу между автомагистралями, ваша скорость может быть выше, чем Вы думаете – 50 миль в час (80 км/ч) может казаться 30 милями в час (48 км/ч). Проверьте ваш спидометр и скорректируйте свою скорость соответственно. На некоторых полосах торможения или связующих дорогах имеются резкие изгибы, поэтому Вам нужно будет замедлить движение.



Какие сигналы Вы можете ожидать от этого человека?

Смотри правило 105
и см. стр. 105