

Autostrados

Daugiau taisyklių apie važiavimą autostradose galite rasti: Taisyklės 45, 57, 83- 126, 130-134, 139, 144, 146-151, 160, 161, 219, 221-222, 225, 226-237, 274-278, 280 ir 281-290.

Bendros taisyklės

253

Draudžiamos transporto priemonės. Pėstieji, laikinų motociklų ir automobilių teisių savininkai, motociklai su mažesniu nei 50 cc varikliu, dviratininkai, raiteliai, tam tikri lėtos eigos automobiliai ir tie, kurie veža didžiulius krovinius (išskyrus su specialiais leidimais), žemės ūkio transporto priemonės, motorizuoti invalidų vežimėliai ir motorizuoti motoroleriai (žr. Taisyklės 34-46 imtinai).

Jstatymai RO Skyrius 16 ir skyrius 1 ir MTR taisyklė 2

254

Transporto priemonės autostradose paprastai važiuoja greičiau nei kituose keliuose, taigi jūs turite mažiau laiko sureaguoti. Yra ypač svarbu pažiūrėti į veidrodžius anksčiau ir žiūrėti daug toliau į priekį negu tai darytumėte kituose keliuose.

Autostradų ženklai.

255

Autostradų ženklai (žr. psl. 102) yra naudojami, kad įspėtų vairuotojus apie pavojų priekyje. Pavyzdžiui: gali būti įvykusi avarija, rūkas, išsiliejimas ar kelio darbai, kuriuos jūs ne iš karto galite pastebėti.

256

Ženklai, esantys skiriamojame juostoje, yra taikomi visoms juostoms. Labai judrioje kelio atkarpoje ženklai gali būti virš galvos atskirai kiekvienai juostai.

257

Mirksinčios geltonos šviesos. Šios šviesos įspėja apie priekyje esantį pavojų. Šie ženklai gali rodyti laikiną maksimalų greičio limitą, juostas, kurias priekyje gali būti uždarytos, ar pranešimą tokį, kaip "Rūkas". Pakoreguokite greitį ir stebėkite, kur yra pavojus, kol pravažiuosite nemirksintį ženklą, ar ženklą "Saugu" ir jūs esate tikras, kad yra saugu padidinti greitį.

258

Mirksinčios raudonos šviesos. Jei raudonos šviesos mirksi ant ženklo virš jūsų juostos ir yra parodytas raudonos spalvos "X", jūs **NEGALITE** važiuoti toliau šia juosta. Jei raudonos šviesos mirksi kelio skiriamos juostoje arba kelio šone, jūs **NEGALITE** važiuoti toliau nei viena juosta.

Įstatymai RTO 1995 Skyrius 50 ir TSR taisyklės 8 ir 33(3)

Važiavimas autostrada

259

Prisijungimas prie autostrados. Kada jūs prisijungiate prie autostrados, paprastai jūs privažiuojate iš kelio, esančio kairėje pusėje (šalutinio kelio) arba iš greta esančios autostrados. Jūs turite

- duoti pirmumo teisę automobiliams, jau esantiems autostradoje
- būkite atidūs automobiliams, važiuojantiems autostrada, priderinkite savo automobilio greitį, kad saugiai įsilietumėte į eismo srautą kairės pusės juostoje
- neperkirskite vientisos baltos linijos, kuri skiria juostas, arba važiuokite kelkraščiu
- pasilikite šalutiniame kelyje, jei jis tęsiasi kaip pridėtinė autostrados juosta
- gana ilgai važiuokite kairės pusės juosta, kad prisiderintumėte prie eismo greičio, prieš svarstydami galimybę lenkti.

Autostradoje

260

Kada jūs gana gerai galite matyti į priekį ir kelio sąlygos yra geros, jūs turite

- važiuokite stabiliu greičiu, kad galėtumėte kontroliuoti savo automobilį, ir neviršykite greičio limitu (žr. lentelė psl. 40)
- išlaikykite saugų atstumą tarp jūsų ir prieš jus esančio automobilio, ir padidinkite tarpą, kada kelias yra šlapias ar slidus, ar rūko sąlygomis (žr. Taisyklės 126 ir 235).

261

Jūs **NEGALITE** viršyti 70 mph (112 km/h), ar maksimalaus greičio limito, leidžiamo jūsų automobiliui (žr. psl. 40). Jei galioja žemesnis greičio limitas, arba ilgam, arba laikinai, pavyzdžiui: kada atliekami kelio darbai, jūs **NEGALITE** viršyti žemesnio greičio limito. Kai kuriose autostradose, norint pagerinti eismo srautą, yra naudojami privalomi autostradų ženklai, kurie skiriasi nuo bendro greičio limito.

Įstatymai RO Skyrius 20, RTRO Skyrius 39 ir MV(SL)R

262

Monotonija, važiuojant autostrada, gali sukelti jums mieguistumą. Kad sumažintumėte pavojų, vadovaukitės patarimu Taisyklėje 91.

263

Jūs **NEGALITE** važiuoti atbuline eiga, kirsti skiriamąją juostą ar važiuoti prieš eismo srautą. Jei jūs pravažiavote savo išvažiavimą, ar važiuojate klaidingu maršrutu, važiuokite iki sekančio išvažiavimo.

Įstatymas MTR taisyklės 4, 7 ir 10

Drausmė juostose.

264

Jūs visada turite važiuoti kairės pusės juosta, kada kelias priekyje yra laisvas. Jei jūs lenkiate eilę lėčiau važiuojančių automobilių, jūs turite grįžti į kairės pusės juostą kaip galima greičiau, kada esate saugiai aplenkę. Lėtai važiuojantys automobiliai visada turi likti kairėje magistralės juostoje nebent lenkiate. Jūs **NEGALITE** važiuoti kelkraščiu, išskyrus kritinius atvejus arba jei policininkas nurodė tai padaryti arba tai yra nurodyta kelio ženkluose.

Įstatymas MTR taisyklės 3 ir 8

265

Automagistralės dešinės pusės juosta su trimis ar daugiau juostų neturi būti naudojama, jei jūs važiuojate

- bet kokių automobilių, kuris tempia priekabą
- kroviniu automobiliu su maksimaliu kroviniu, kurio svoris virš 3.5 tonos, bet neviršija 7.5 tonos, kuriame reikalaujama įtaisyti greičio matavimo prietaisą
- kroviniu automobiliu su didesniu krovinio svoriu nei 7.5 tonos

- keleiviniu automobiliu su maksimaliu pakrautu svoriu viršijančiu 7.5 tonos, kuris yra sukonstruotas ar pritaikytas vežti aštuonis keleivius ir dar vairuotoją
- keleiviniu automobiliu su maksimaliu pakrautu svoriu viršijančiu 7.5 tonos, kuris yra sukonstruotas ar pritaikytas vežti aštuonis keleivius ir dar vairuotoją, kuriame reikalaujama įtaisyti greičio matavimo prietaisą.

266

Kada artėjate prie kelių susikirtimo. Atidžiai žiūrėkite į priekį ir pastebėkite kelio ženklus. Jei jums reikia pakeisti juostas, padarykite tai tinkamu laiku. Kai kuriuose kelių susikirtimuose juostos gali vesti iš autostrados. Pasirinkite tą juostą, kuria kryptimi jūs norite važiuoti. Kryptys yra nurodytos virš galvos esančiame ženkle.

Lenkimas

267

Nelenkite, nebent esate tikras, kad saugu ir teisėta tai padaryti. Lenkite tik dešinėje pusėje. Jūs turite

- pažiūrėti į veidrodžius
- teisingai įvertinkite greičius
- būkite tikras, kad juosta priekyje ir užpakalyje yra pakankamai laisva
- greitai žvilgtelkite į "aklus" taškus, patikrinti automobilio padėtį, kurio nebematote veidrodėlyje
- atminkite, kad automobiliai gali atvažiuoti iš už nugaros labai greitai. Atidžiai žiūrėkite į veidrodžius. Stebėkite, ar neatvažiuoja motociklai. Kada saugu tai padaryti, parodykite signalą, ir lenkite
- užtikrinkite, kad neužlendate kitam automobiliui į priekį
- ypač atidūs būkite naktį ir blogo matomumo sąlygomis, kada sunkiau įvertinti greitį ir atstumą.

268

Nelenkite kairėje pusėje arba neišvažiuokite į kairės pusės juostą, kad aplenkumėte. Perpildytoje autostradoje, kur gretimose juostose automobiliai važiuoja panašiu greičiu, eismas kairėje juostoje kartais gali važiuoti greičiau nei eismas dešinėje. Tokiu atveju jūs turite laikytis savo juostoje, net jei ir aplenkiate automobilius dešinėje pusėje. Nevingiuokite iš juostos ir atgal į juostą, kada lenkiate.

269

Asfaltuotas kelkraštis. Jūs **NEGALITE** lenkti kelkraštyje. Vietose, kur galioja Aktyvaus Eismo Valdybos (AEV) programa, kelkraštis gali būti naudojamas bėgimui. Jūs apie tai sužinosite iš ženklų, kuriuose bus nurodytas greičio limitas. Ženkilai bus virš visų juostų, įskaitant ir kelkraštį. Raudonas kryžius arba tuščias ženklas virš kelkraščio reiškia, kad jūs **NEGALITE** važiuoti kelkraščiu, išskyrus kritiniu atveju, ar sugedus automobiliui. Šiose vietose taip pat buvo įrengtos kritiniams atvejams skirtos specialios vietos, kur galima sustoti avarijų metu ar sugedus automobiliui.

Autobusų juosta, esanti kelkraštyje. Kai kuriuose autostrados ruožuose kelkraštis yra naudojamas kaip autobusų juosta, tam tikromis dienos valandomis. Šių autobusų juostų veikimas yra reguliuojamas naudojant keičiamus ženklus. Kritiniu ar avarijos atveju autobusų juosta tampa kelkraščiu. Jūs **NEGALITE** naudotis kelkraščiu kitais tikslais, tikrai kritiniu ar avarijos atveju.

Įstatymas MTR taisyklės 3 ir 8



Taisyklė 269
Raudonas
kryžius
ant ženklo
virš kelkraščio

Stovėjimas.

270

Jūs **NEGALITE** stovėti autostradoje, kelkraštyje, šalutiniame kelyje, skiriamojame juostoje ar ant kelio ribos, išskyrus avarijų metu, arba kada policija liepia tai padaryti, mirksindami raudonus signalus. Nesustokite kelkraštyje, kad atsilieptumėte ar paskambintumėte mobiliuoju telefonu.

Įstatymas MTR taisyklės 5, 8 ir 10

271

Jūs **NEGALITE** sustoti tam, kad įsodintumėte ar išlaipintumėte pakeleivį; negalite vaikščioti autostrada, išskyrus avarinių situacijų metu.

Įstatymai RO Skyrius 20 ir MTR taisyklė 13

Išvažiavimas iš autostrados

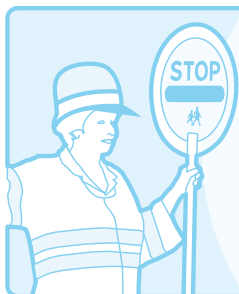
272

Paprastai iš autostrados išvažiuojama šalutiniu keliu kairėje pusėje. Jūs turite

- stebėkite kelio ženklus, kurie leis jums žinoti, kad privažiuojate savo išvažiavimą
- įvažiuokite į kairės pusės juostą gerokai anksčiau, nei privažiuosite savo išvažiavimą
- tinkamu laiku parodykite signalą ir, jei to reikia, sulėtinkite greitį šalutiniame kelyje.

273

Kada išvažiuojate iš autostrados arba kada važiuojate jungiamuoju keliu tarp autostradų, jūsų greitis gali būti didesnis nei jums atrodo- 50 mph (80 km/h) gali atrodyti kaip 30 mph (48 km/h). Pažiūrėkite į spidometrą ir atitinkamai pritaikykite greitį. Kai kurie šalutiniai keliai ir jungiamieji keliai turi staigius posūkius, jums reikės sumažinti greitį.



**Kokių ženklų
jūs tikėtės iš
šio žmogaus?**

Žr. taisyklė 105 ir psl. 105